

KITO



SERIE RY

POLIPASTOS/TECLES

ELECTRICOS

DE CABLE

Trabajando fuertemente para usted

KITO CORPORATION se enfoca en la manufactura de polipastos/tecles de cadena y grúas de excelente calidad, además de ser reconocido como el mayor fabricante de cadena y polipastos/tecles de cadena y de cable en el mundo. **KITO CORPORATION** junto con todas sus subsidiarias globales ofrecen una línea completa de polipastos/tecles eléctricos y neumáticos de cadena, polipastos/tecles eléctricos con cable de acero, polipastos/tecles manuales de cadena con palanca, polipastos/tecles manuales de cadena, troles de empuje o engranados y grúas completas, así como sus accesorios y partes de repuesto.

Harrington Hoists, Inc., que es también un líder en la manufactura en productos de izaje de alta calidad, pasó a ser una subsidiaria de **KITO CORPORATION** en 1990. Esta asociación hizo que Harrington se convierta en el único proveedor de polipastos/tecles de cadena y grúas de excelente calidad de la marca Kito/Harrington en los Estados Unidos y México. Ahora, bajo el título corporativo de Kito Americas, proveemos productos y servicios de calidad excepcional en Centro y Suramérica desde nuestra sede corporativa en Norte América localizada en Manheim, PA – USA.

Durante años hemos crecido y nos hemos desarrollado reconociendo el valor de nuestros clientes y respondiendo a sus necesidades. La misión de nuestra organización es proveerle a usted, nuestro cliente, con la más alta calidad de productos, servicios y atención al cliente. Tenemos un maravilloso equipo de representantes de ventas y agentes de servicio al cliente que están dedicados a servirle de la mejor manera posible, un gran y calificado departamento de ingeniería para ayudarle con sus preguntas técnicas, y un personal de soporte que conoce la importancia de trabajar juntos para proveerle con las soluciones necesarias para sus proyectos de manejo de materiales. Todo esto está disponible para usted desde nuestra sede localizada en Norte América.

Kito Americas está trabajando arduamente para ser su proveedor de elección en todas sus necesidades de izaje. Déjenos enseñarle nuestra experiencia sin par para que compruebe la superior calidad de nuestro servicio.

Índice de contenidos

Polipastos/tecles eléctricos de cable serie RY

Características premium	4
Características y beneficios	6

Polipastos/tecles trole eléctricos de cable serie RY con altura libre ultra baja

Especificaciones y dimensiones estándar	8
---	---

Opciones e información técnica

Paquetes de kit de grúa de conexión rápida serie RY	11
Tamaños de viga sencilla serie RY	12
Dimensiones del gancho inferior	13
Fuerzas de reacción en capacidad nominal	14
Dimensiones de la rueda del trole	15
Clasificación de uso	16
Clasificación del motor de izaje	16
Cumplimientos	17
Código de producto	17

Polipastos/tecles eléctricos de cable serie RY

Características premium

Control VFD – Polipasto/tecle y trole

El arranque/parada suave minimiza el balanceo de la carga. Ajuste de velocidad alta y baja con una proporción máxima de 6:1. Incluye el medidor de cuenta horas estándar que registra y muestra la cantidad de inicios de izaje/descenso y el uso del polipasto/tecle para el mantenimiento preventivo de este.



Cable de calidad suprema (alma de cable de acero independiente (IWRC), alma revestida)

Este cable proporciona alta resistencia a la fatiga y al desgaste.



Ganchos forjados de acero al carbono

En condiciones de cargas excesivas, los ganchos se abrirán gradualmente y no se quebrarán. Los rodamientos de baleros proveen una rotación suave. El gancho inferior gira 360 grados. Los seguros de gancho de trabajo pesado son estándar.



Guía de cable de 360°

La guía del cable está hecha de un polímero de alta resistencia para durabilidad y mantiene al cable seguro en la ranura del tambor. Su simple diseño hace que el reemplazo sea fácil.



Tambor de cable

De ranuras profundas, el tambor es de alta resistencia para durabilidad y larga vida útil.



Freno de motor con rotor de tracción

Extremadamente durable y confiable, este avanzado diseño no tiene bobina que se dañe como los discos de frenos convencionales. El freno tiene una garantía de 5 años.



Interruptores de límite superior/inferior ajustables externamente

Establezca el rango de operación con un fácil ajuste.



Límite superior de emergencia de palanca estándar

Límite secundario independiente de la rotación del tambor para cumplir con la norma de seguridad estadounidense ASME B30.



Motor de polipasto/tecle de trabajo pesado enfriado con ventilador

Polipasto/tecle de clasificación H4, ciclo de trabajo de 60 minutos. Aislamiento clase F y un armazón acanalado para máximo enfriamiento y durabilidad. La clasificación IP55 garantiza un alto nivel de protección contra la entrada de polvo y agua.



Rodillos de guía estándar y parachoques de caucho para el trole

Los rodillos de guía reducen la fricción y el ruido de la rueda, y al mismo tiempo proporcionan un desplazamiento suave y una mayor vida útil de la rueda y la viga. Los parachoques de caucho del trole proporcionan protección contra las colisiones.



Función de alta velocidad sin carga

El polipasto/tecle opera a 1.5 veces la velocidad alta estándar con una carga inferior al 25% de la capacidad nominal.



Freno y motor del trole externamente ajustables

El motor IP55 totalmente sellado, sin ventilador (TENV) con aletas de enfriamiento, garantiza la protección contra el polvo y el agua y aumenta la vida útil del motor.



Polipastos/tecles eléctricos de cable serie RY

Función de alta velocidad sin carga

El polipasto/tecle opera a 1.5 veces la velocidad alta estándar con una carga inferior al 25% de la capacidad nominal.

Cable de calidad suprema (alma de cable de acero independiente (IWRC), alma revestida)

Este cable proporciona alta resistencia a la fatiga y al desgaste.

Límite electrónico de sobrecarga

Detecta la sobrecarga instantáneamente y apaga el circuito de izaje.

Parachoques de caucho estándar para el trole

Proporcionan protección contra las colisiones.

Topes de caída incorporados

Seguridad para el operador y el equipo.

Tambor de cable

De ranuras profundas, el tambor es de alta resistencia para durabilidad y larga vida útil.

Guía de cable de 360°

La guía del cable está hecha de un polímero de alta resistencia para durabilidad y mantiene al cable seguro en la ranura del tambor. Su simple diseño hace que el reemplazo sea fácil.

Interruptores de límite superior/inferior ajustables externamente

Establezca el rango de operación con un fácil ajuste.

Límite superior de emergencia de palanca estándar

Límite secundario independiente de la rotación del tambor para cumplir con la norma de seguridad estadounidense ASME B30.

Freno y motor del trole externamente ajustables

El motor IP55 totalmente sellado, sin ventilador (TENV) con aletas de enfriamiento, garantiza la protección contra el polvo y el agua y aumenta la vida útil del motor.

Condiciones de operación

Se recomienda el uso entre -20° a +40C° con una humedad del 90% o menos.

Rodillos de guía estándar

Los rodillos de guía reducen la fricción y el ruido de la rueda, y al mismo tiempo proporcionan un desplazamiento suave y una mayor vida útil de la rueda y la viga.

Control VFD – Polipasto/tecle y trole

El arranque/parada suave minimiza el balanceo de la carga. Ajuste de velocidad alta y baja con una proporción máxima de 6:1.

Medidor cuenta horas

El medidor de cuenta horas registra y muestra la cantidad de inicios y el uso del polipasto/tecle para el mantenimiento preventivo de este. Viene integrado al VFD.

Motor de polipasto/tecle de trabajo pesado enfriado con ventilador

Motor totalmente sellado con enfriamiento por ventilador (TEFC), aislamiento clase F y un armazón acanalado para máximo enfriamiento y durabilidad. La clasificación IP55 garantiza un alto nivel de protección contra la entrada de polvo y agua.

Freno de motor con rotor de tracción de alto desempeño

Extremadamente durable y confiable, este avanzado diseño no tiene bobina que se dañe como los discos de frenos convencionales. El freno tiene una garantía de 5 años.

Protección térmica electrónica del motor

Detecta el sobrecalentamiento y detiene el motor.

Polipastos/tecles trole eléctricos de cable serie RY con altura libre ultra baja



Los polipastos/tecles de cable serie RY de Kito están diseñados para brindar seguridad, confiabilidad y rendimiento. Estos polipastos/tecles trole de altura ultra baja tienen una clasificación de trabajo H4 para aplicaciones exigentes y vienen con controles VFD para obtener la máxima precisión de izaje y descenso.

Características y beneficios

Control VFD – Polipasto/tecle y trole

El arranque/parada suave minimiza el balanceo de la carga. Ajuste de velocidad alta y baja con una proporción máxima de 6:1.

Función de alta velocidad sin carga

El polipasto/tecle opera a 1.5 veces la velocidad alta estándar con una carga inferior al 25% de la capacidad nominal.

Cable de calidad suprema (alma de cable de acero independiente (IWRC), alma revestida)

Este cable proporciona alta resistencia a la fatiga y al desgaste.

Guía de cable de 360°

La guía del cable está hecha de un polímero de alta resistencia para durabilidad y mantiene al cable seguro en la ranura del tambor. Su simple diseño hace que el reemplazo sea fácil.

Tambor de cable

De ranuras profundas, el tambor es de alta resistencia para durabilidad y larga vida útil.

Ganchos forjados de acero al carbono

En condiciones de cargas excesivas, los ganchos se abrirán gradualmente y no se quebrarán. Los rodamientos de baleros proveen una rotación suave. El gancho inferior gira 360 grados. Los seguros de gancho de trabajo pesado son estándar.

Freno de motor con rotor de tracción de alto desempeño

Extremadamente durable y confiable, este avanzado diseño no tiene bobina que se dañe como los discos de frenos convencionales. El freno tiene una garantía de 5 años.

Interruptores de límite superior/inferior ajustables externamente

Establezca el rango de operación con un fácil ajuste.

Límite electrónico de sobrecarga

Detecta la sobrecarga instantáneamente y apaga el circuito de izaje.

Límite superior de emergencia de palanca estándar

Límite secundario independiente de la rotación del tambor para cumplir con la norma de seguridad estadounidense ASME B30.

Motor de polipasto/tecle de trabajo pesado enfriado con ventilador

Motor totalmente sellado con enfriamiento por ventilador (TEFC), aislamiento clase F y un armazón acanalado para máximo enfriamiento y durabilidad. La clasificación IP55 garantiza un alto nivel de protección contra la entrada de polvo y agua.

Parachoques de caucho estándar para el trole

Proporcionan protección contra las colisiones.

Freno y motor del trole externamente ajustables

El motor IP55 totalmente sellado, sin ventilador (TENV) con aletas de enfriamiento, garantiza la protección contra el polvo y el agua y aumenta la vida útil del motor.

Protección térmica electrónica del motor

Detecta el sobrecalentamiento y detiene el motor.

Medidor cuenta horas

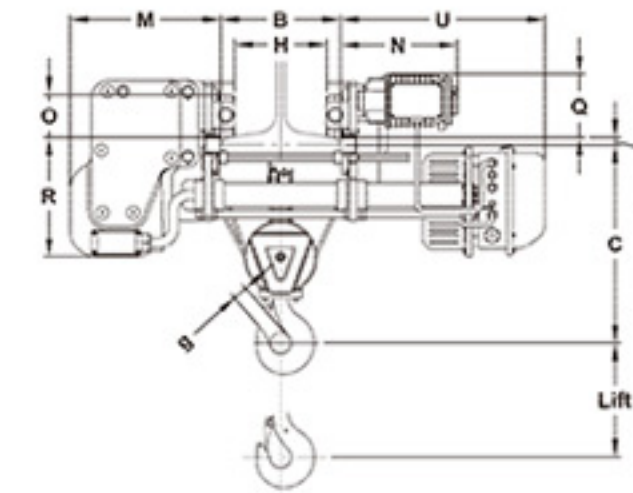
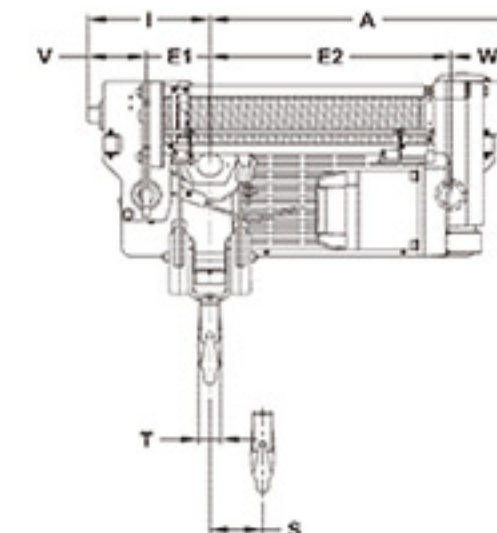
El medidor de cuenta horas registra y muestra la cantidad de inicios y el uso del polipasto/tecle para el mantenimiento preventivo de este. Viene integrado al VFD.

Rodillos de guía estándar

Los rodillos guía reducen la fricción y el ruido de la rueda, y al mismo tiempo proporcionan un desplazamiento suave y una mayor vida útil de la rueda y la viga.

Topes de caída incorporados

Seguridad para el operador y el equipo.



POLIPASTOS/TECLES TROLE CON ALTURA LIBRE ULTRA BAJA – ESPECIFICACIONES

Capacidad (t)	Código de producto	Elev. (m)	Rango de patin B* (mm)	Ramales (partes/ ramal)	Cable (mm)	Motor de elevación Trifásico – 50/60Hz						Motor de traslación Trifásico 50/60Hz						Peso ne (kg)
						Vel. de elevación¹ (m/min)		Rendi- miento (kW)	Corriente nominal² (amps)			Velocidad transversal² (m/min)	Rendi- miento (kW)	Corriente nominal² (amps)				
						Vel. Inicial alta/baja	Alta velocidad sin carga		208 - 230V/ 60Hz	380V/ 50Hz	415 - 460V/ 60Hz	Vel. Inicial alta/baja		208 - 230V/ 60Hz	380V/ 50Hz	415 - 460V/ 60Hz		
3	RYU030A25HDDⓈ	7.6	125-350	4/1	9	8/1.3	12	5.0	24.7	15	12.1	20/3.3	0.4	2.1	1.7	1.4	435	
			351-500														440	
	RYU030A33HDDⓈ	10.2	125-350														475	
			351-500														480	
5	RYU050B25HDDⓈ	7.6	125-350	4/1	9	8/1.3	12	8.0	36.5	23.6	18.3	20/3.3	0.4	2.1	1.7	1.4	450	
			351-500														455	
	RYU050B33HDDⓈ	10.2	125-350														495	
			351-500														500	

- ① 2 = 208V-230V – 3ph – 50/60Hz
3 = 380V – 3ph – 50/60Hz
4 = 415V-460V – 3ph – 50/60Hz

1) Velocidad alta y baja ajustable. Máxima proporción de 6:1.
2) Valores actuales basados en alimentación de 250KVA

*Rangos de patín opcionales disponibles hasta 499.8 mm. Consulte con Servicio al cliente.

Especificaciones estándar del polipasto/tecle trole

Rango de capacidad

3 – 5 toneladas

Voltaje estándar

(208-230)-3-50/60

(380)-3-50/60

(415-460)-3-50/60

Control de voltaje

110V

(24VDC opcional)

Ciclo de trabajo*

60 min

Calificaciones/Normas

Polipasto/tecle-trole – IP55

Clasificación

ASME H4

ISO M5 o M4

FEM 2M o 1Am

Conformidad

ASME B30.16, B30.17, HST-4

CMAA 74

CSA 22.2 (33, 14-13, 66), B167

Condiciones de operación

Se recomienda el uso entre -20° a +40C° con una humedad del 90% o menos.

Suspensión

Altura libre ultra baja

Ruedas

Entran en patines de vigas planas o cónicas

Botonera

Opcional

IP65 (NEMA 3R) o NEMA 4 (ambas con botón de emergencia encendido/apagado)

Cable de botonera

Opcional

Cable de fuente de energía

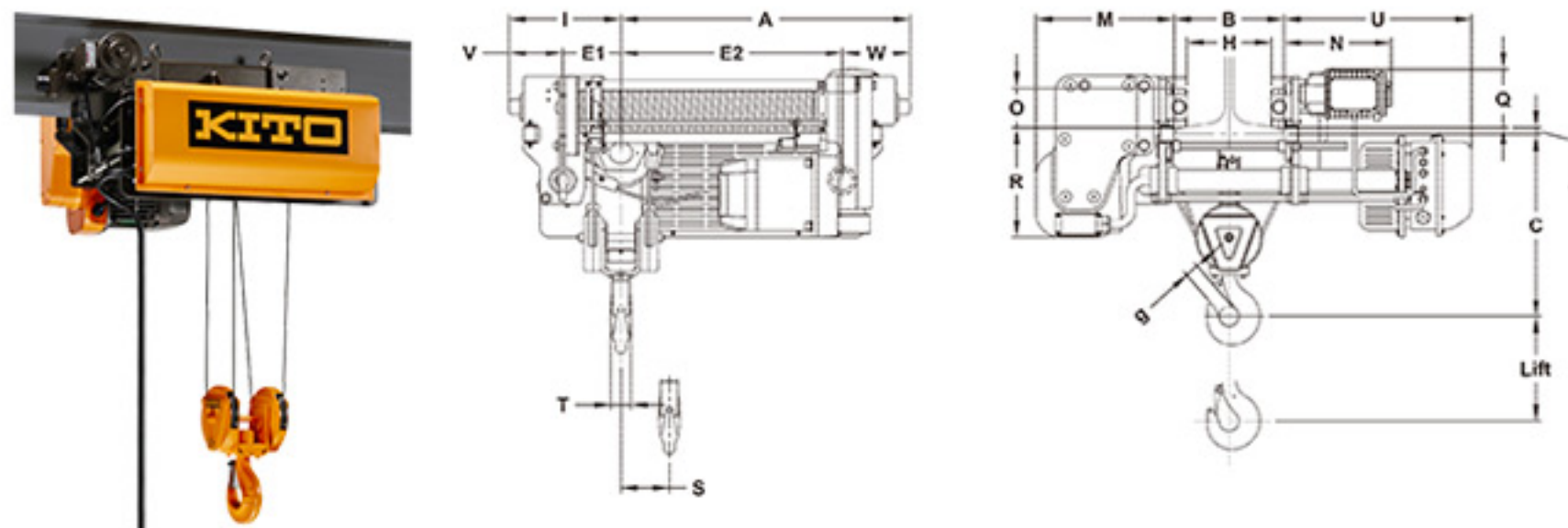
Opcional

Kit de extensión de patín – (instalado)

Opcional

*Ver página 16 para información adicional

Polipastos/tecles trole eléctricos de cable serie RY con altura libre ultra baja



POLIPASTOS/TECLES TROLE CON ALTURA LIBRE ULTRA BAJA - DIMENSIONES

Capacidad (t)	Código de producto	Elev. (m)	Rango de patín B* (mm)	Dimensiones (mm)																	
				A	C	E1	E2	g	H	I	J	M	N	O	Q	R	S	T	U	V	W
3	RYU030A25HDDⓈ	7.6	125-350	922	580	186	706	43	8-78	357	30	441	342	125	186	348	160	53	772.5-598.5	170	216
			351-500																		
	RYU030A33HDDⓈ	10.2	125-350	1134			918				213						747.5-598.5				
			351-500																		
5	RYU050B25HDDⓈ	7.6	125-350	922	590	186	706	45	8-78	357	30	441	342	125	186	348	160	63	772.5-598.5	170	216
			351-500																		
	RYU050B33HDDⓈ	10.2	125-350	1134			918				213						747.5-598.5				
			351-500																		

① 2 = 208V-230V - 3ph - 50/60Hz
3 = 380V - 3ph - 50/60Hz
4 = 415V-460V - 3ph - 50/60Hz

Paquetes de kit de grúa de conexión rápida serie RY

POLIPASTO/TECLE TROLE



- Polipasto/tecle de clasificación H4, ciclo de trabajo de 60 minutos para las aplicaciones más exigentes
- Freno de motor con rotor de tracción de alto desempeño con una **garantía de 5 años** y sin bobina de freno que se dañe como los discos de frenos convencionales
- Ajuste de velocidad alta y baja a través del VFD debajo de la cubierta. Máxima proporción de 6:1
- Función de alta velocidad sin carga para una operación 1.5 veces la velocidad alta estándar con una carga inferior al 25% de la capacidad nominal
- Límite superior de emergencia de palanca estándar es un límite secundario independiente de la rotación del tambor
- Cable de calidad suprema (alma de cable de acero independiente (IWRC), alma revestida) proporciona alta resistencia a la fatiga y al desgaste

PANEL DE CONTROL DEL PUENTE



- Inversor de frecuencia ajustable de Power Electronics® en los motores del puente
- Completamente pre-cableado y probado
- Interruptor de desconexión fusionado a través de la puerta
- Control de transformador con fusibles primarios y secundarios
- Contactor de línea principal
- Relé de sobrecarga térmica

PAQUETES DE KIT DE GRÚA DE CONEXIÓN RÁPIDA SERIE RY

Cabezales

12 m/min o 24 m/min con control VFD

Modelos de polipastos/tecles - (la conexión del polipasto/tecle es cable plano cableado)

3 t - RYU-030A-25HDD-4

3 t - RYU-030A-33HDD-4

5 t - RYU-050B-25HDD-4

5 t - RYU-050B-33HDD-4

Polipasto/tecle y trole

Doble velocidad controlada por el VFD. Ajuste de velocidad alta y baja. Máxima proporción de 6:1

Izaje

7.6 m o 10.2 m

Kit de accesorios de viga

Incluye todos los soportes de viga, placas de suspensión, soportes de guía de cable, topes de parada, soportes de extensión del panel de control cuando corresponda, hardware e instrucciones

Consulte con Servicio al cliente para luz alterna o tamaños de viga puente recomendados.

CABEZALES

Apoyado



Suspendido



- Motores completamente sellados sin ventilador (TENV) con frenos ajustables de corriente directa
- Reductores de engranajes helicoidales
- Los frenos externos ajustables de corriente directa permiten una desaceleración controlada
- Protección térmica del motor
- Parachoques de caucho
- Barridas de riel
- Ruedas de acero maquinadas con rodillos de guía laterales que reducen la fricción en la rueda

FESTOON DE CABLE PLANO



- Festoon de alimentación de cable plano para un suave recorrido del trole
- La botonera errante del cable plano ofrece un manejo seguro y efectivo sin la proximidad a la carga
- Completamente pre-cableado y probado
- Diseño modular para fácil embalaje e instalación

Panel de control del puente

Panel de control con VFD de Power Electronics® y contactos de conexión rápida

Cableado de la grúa

Paquete completo

Festoon de cable plano

Paquete completo para fuente de alimentación y botonera errante

Botonera

8 botones con botón de encendido/apagado

Voltaje

460-3-60 (Consulte con Servicio al cliente para un voltaje alternativo)

Viga puente NO incluida

Opciones e información técnica

RY – TAMAÑOS DE VIGA DE VIGA SENCILLA

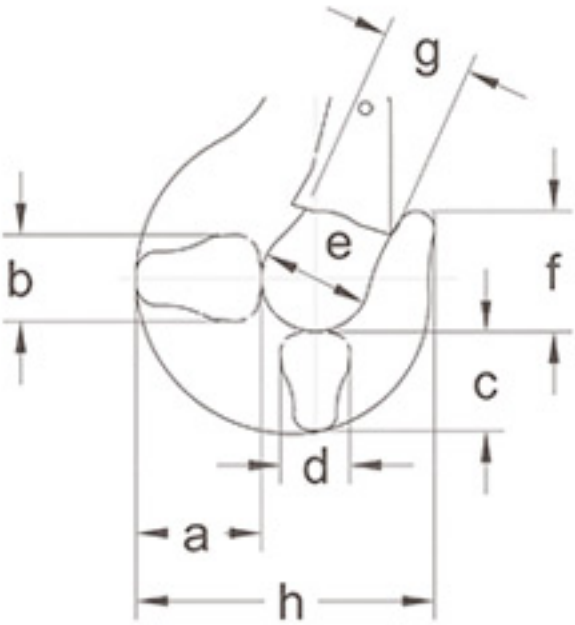
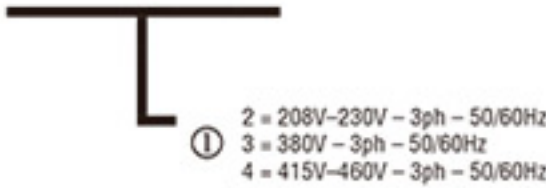
Toneladas MÉTRICAS y ESTADOUNIDENSAS – Acero A36 o A572				
Cap. – Izaje	3 t 7.6 m Izaje	3 t 10.2 m Izaje	5 t 7.6 m Izaje	5 t 10.2 m Izaje
Polipasto/ tecle	RYU030A25	RYU030A33	RYU050B25	RYU050B33
Luz m				
3.0	W10x45	W10x45	W16x57	W18x65
4.6	W12x50	W12x50	W18x65	W18x71
6.1	W14x53	W14x53	W18x71	W18x71
7.6	W16x57	W16x57	W21x83	W21x93
9.1	W16x57	W16x57	W21x83	W21x93
10.7	W18x65	W18x65	W21x93	W21x93
12.2	W18x65	W18x71	W21x93	W24x103
13.7	W18X86	W18x86	W24x103	W24x103
15.2	W21x93	W21x93	W24x103	W27x114
16.8	W27x102	W27x102	W30x124	W30x124
18.3	W27x114	W27x114	W30x148	W30x148

Notas:
1) Para grúas utilizando polipastos/tecles RY de Kito y cabezales Kito
2) Para grúas internas solamente – no se considera la carga de vientos
3) 1 tonelada MÉTRICA = 2205 lb (1000 kg)

Opciones e información técnica

DIMENSIONES DEL GANCHO INFERIOR

Cap. (t)	Código de producto	a (mm)	b (mm)	c (mm)	d (mm)	e (mm)	f (mm)	g (mm)	h (mm)
3	RYU030A25HDD④	67	53	58	45	63	72	43	169
	RYU030A33HDD④								
5	RYU050B25HDD④	80	63	67	53	71	80	45	194
	RYU050B33HDD④								

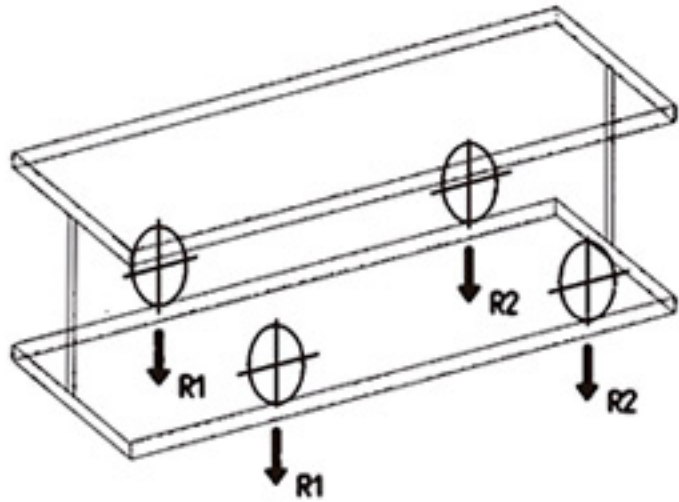


Opciones e información técnica

FUERZAS DE REACCIÓN EN CAPACIDAD NOMINAL

Capacidad (l)	Polipasto/tecle trole de altura libre ultra baja Fuerzas de reacción de la rueda			
	Código de producto	Rango de patín B (mm)	R1 (kg)	R2 (kg)
3	RYU030A25HDDⓈ	125-350	1358	358
		351-500	1360	359
	RYU030A33HDDⓈ	125-350	1444	293
		351-500	1446	293
5	RYU050B25HDDⓈ	125-350	2155	568
		351-500	2157	569
	RYU050B33HDDⓈ	125-350	2283	463
		351-500	2285	463

① 2 = 208V-230V - 3ph - 50/60Hz
3 = 380V - 3ph - 50/60Hz
4 = 415V-460V - 3ph - 50/60Hz



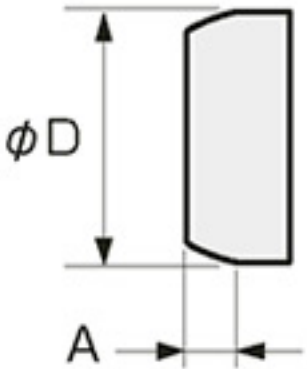
Fuerzas de reacción de la rueda en el polipasto/tecle trole

Opciones e información técnica

DIMENSIONES DE LA RUEDA DEL TROLE

Capacidad (l)	Código de producto	A (mm)	φD (mm)
3	RYU030A25HDDⓈ	20	98
	RYU030A33HDDⓈ		
5	RYU050B25HDDⓈ	20	98
	RYU050B33HDDⓈ		

① 2 = 208V-230V - 3ph - 50/60Hz
3 = 380V - 3ph - 50/60Hz
4 = 415V-460V - 3ph - 50/60Hz



Opciones e información técnica

CLASIFICACIÓN DE USO					
Clase de uso del polipasto/tecle	Áreas típicas de aplicación	Clasificaciones de tiempo de uso en K=0.65*			
		Períodos de trabajo distribuidos uniformemente		Períodos de trabajo infrecuentes	
		Tiempo máx (min./h)	N.º máx. de arranques/h	Tiempo máx. desde el arranque en frío (min.)	N.º máx. de arranques
H2	Fabricación, servicio y mantenimiento de maquinaria liviana; cargas y uso distribuido al azar; cargas nominales infrecuentemente manipuladas	7.5 (12.5%)	75	15	100
H3	Fabricación, ensamblaje, almacenamiento y depósito de maquinaria en general; carga y uso distribuido al azar	15 (25%)	150	30	200
H4	Manipulación de gran volumen en depósitos de acero, talleres de máquinas, fundidoras y plantas y molinos de fabricación; operaciones cíclicas manuales o automáticas en tratamiento al calor y enchapado; cargas a o cerca de la carga nominal frecuentemente manipuladas	30 (50%)	300	30	300

*K = Factor efectivo promedio de carga.

CALIFICACIÓN DEL MOTOR DE IZAJE

Calificación de tiempo breve

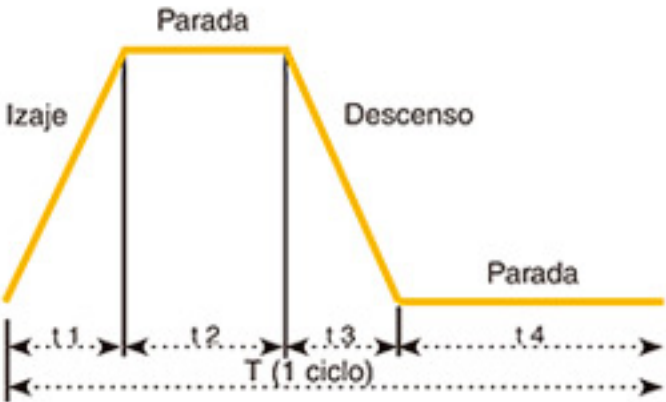
Esta calificación indica por cuánto tiempo se puede operar el polipasto/tecle de forma continua a la capacidad nominal en el ciclo mostrado a continuación, asumiendo una operación continua durante un período breve.



Calificación intermitente (porcentaje de ED)

Número máximo de arranques por hora

Esta calificación indica la proporción aceptable del tiempo del motor ENCENDIDO al tiempo del motor APAGADO, y los arranques por hora para un polipasto/tecle operado en forma continua al 63% de la capacidad nominal en el ciclo mostrado a continuación, asumiendo una operación continua o un arranque repetido durante un período largo.



Ejemplos (velocidad sencilla): %ED = $\frac{\text{Tiempo de motor ENCENDIDO} \cdot (t1 + t3)}{T \text{ (1 ciclo)}} \times 100$
(Donde T = 1 ciclo (t1 + t2 + t3 + t4) y no supera los 10 minutos.)

Opciones e información técnica

CUMPLIMIENTOS

Los polipastos/tecles RY de Kito están fabricados para cumplir con los siguientes estándares:

- NFPA 70, "Código eléctrico nacional"
- ASME B30.16, "Estándar de seguridad – Polipastos/tecles aéreos (suspendidos)"
- ASME HST-4, "Estándares de rendimiento para polipastos/tecles eléctricos de cable aéreos"
- CSA 22.2 No. 33

CÓDIGO DE PRODUCTO

RYU 050 B 25 HD D 4

Modelo:
RYU = Polipasto/tecle trole con altura libre ultra baja

Capacidad:
030 = 3 t
050 = 5 t

Long. de izaje:
25 = 7.6 m
33 = 10.2 m

Voltaje:
2 = 208-230V-3-50/60Hz
3 = 380V-3-50/60 Hz
4 = 415-460V-3-50/60Hz

Velocidad transversal:
D = Doble velocidad, VFD

Velocidad de izaje:
HD = Doble velocidad alta, VFD

Designación de letra	Serie de polipasto/tecle	Ramales
A	030	030
B	050	050

Línea completa de productos

Con el paso de los años, Kito ha continuado respondiendo a las necesidades de nuestros clientes expandiendo nuestra línea de productos. Además de los varios modelos descritos en este catálogo, nuestra serie completa de catálogos, como se muestra a continuación, le brindarán toda la información necesaria para responder a sus inquietudes, especificar un producto y hacer un pedido. Para obtener copias del catálogo o para hacer preguntas específicas sobre algún producto, por favor contacte a nuestro departamento de Servicio al cliente llamando al +1-717-665-2000 o escribanos a customerservice@kitoamericas.com



Catálogo de polipastos/tecles manuales:

Consulte este catálogo Kito para obtener información detallada sobre:

- Polipastos/tecles de palanca
- Polipastos/tecles con trole de altura libre baja
- Polipastos/tecles manuales de cadena
- Troles de empuje y engranados
- Combinaciones de trole y polipastos/tecles
- Probadores de carga de polipastos/tecles



Catálogo de polipastos/tecles eléctricos:

Consulte este catálogo Kito para obtener información detallada sobre:

- Polipastos/tecles y troles eléctricos trifásicos
- Polipastos/tecles y troles eléctricos monofásicos
- Polipastos/tecles eléctricos ergonómicos



Catálogo de polipastos/tecles neumáticos:

Consulte este catálogo Kito para obtener información detallada sobre:

- Mini-Cat compacto con controles de botonera, cable y manipulador
- Polipastos/tecles neumáticos con controles de botonera o cable
- Troles neumáticos



Catálogo de componentes de grúa:

Consulte este catálogo Kito para obtener información detallada sobre:

- Cabezales apoyados – motorizados, engranados o de empuje
- Cabezales suspendidos – motorizados, engranados o de empuje
- Cabezales MAX-E-Lift de doble viga
- Cabezales convertibles de empuje
- Kits de accesorios de viga



Catálogo de grúas completas:

Consulte este catálogo Kito para obtener información detallada sobre:

- Grúas de trabajo pesado Clase C de viga única – suspendidas y apoyadas
- Grúas de trabajo pesado Clase C de doble viga – suspendidas y apoyadas
- Grúas de empuje de trabajo medio pesado – suspendidas y apoyadas
- Paneles de control de grúas

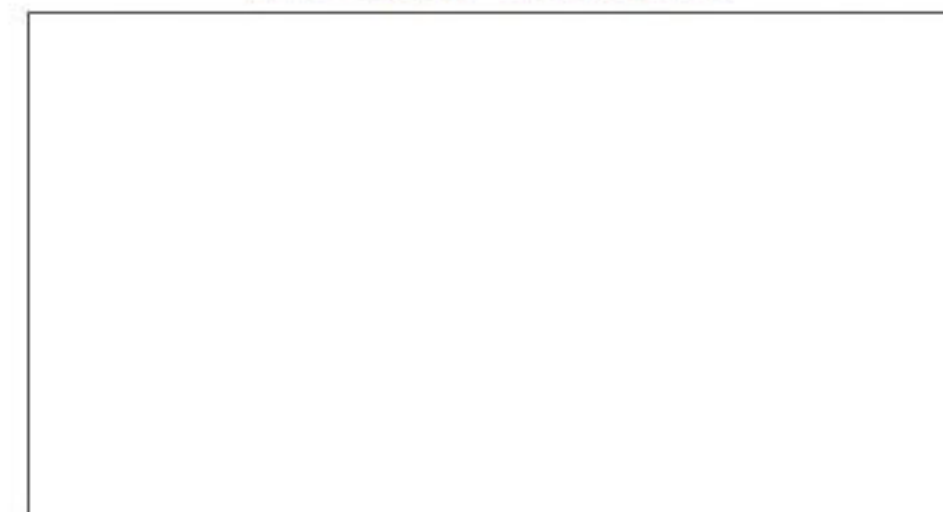


Equipo para debajo del gancho y manejo de materiales

Consulte este catálogo Harrington para obtener información detallada sobre:

- Balancines de izaje y balancines separadores
- Balancines para levantar rollos, balancines para levantar bobinas y tenazas
- Balancines para levantar placas y tarimas
- Accesorios para montacargas
- Soportes de material y canastas de izaje

**CONTACTE A SU DISTRIBUIDOR
KITO MÁS CERCANO**



Garantía

Todos los productos vendidos por Harrington Hoists, Inc. están garantizados de estar libres de defectos en material y mano de obra desde la fecha de embarque por parte de Harrington durante los siguientes periodos:

- 1 año—Polipastos/tecles eléctricos y neumáticos (excluyendo polipastos/tecles eléctricos serie (N)ER2 con características mejoradas y polipastos/tecles eléctricos serie (S)EQ), troles motorizados y neumáticos, grúas jib y gantry (portal monoviga) motorizadas y neumáticas Tiger Track, componentes de grúas, cadena de eslinga, partes de repuesto/reemplazo, equipo para debajo del gancho y equipos de manejo de materiales**
- 2 años—Polipastos/tecles y troles manuales, abrazaderas para viga**
- 3 años—Polipastos/tecles eléctricos serie (N)ER2 con características mejoradas, polipastos/tecles serie (S)EQ, polipasto/tecle-trole RY**
- 5 años—Grúas jib y gantry (portal monoviga) manuales Tiger Track, freno de motor con rotor de tracción del TNER y del (S)EQ**
- 10 años—Freno Inteligente “El Guardián” (“The Guardian” Smart Brake) (N)ER2**

El producto tiene que utilizarse de acuerdo con las recomendaciones del fabricante y no debe haber sido sujeto a abuso, falta de mantenimiento, mal uso, negligencia, reparaciones o alteraciones no autorizadas.

Si ocurriera cualquier defecto del material o mano de obra durante el período indicado en cualquier producto, según lo determine la inspección del producto por Harrington Hoists, y de acuerdo a su discreción, Harrington Hoists, Inc. se compromete a reemplazar (sin incluir la instalación) o reparar la pieza o el producto sin cargo y enviarlo L. A. B. desde el lugar del negocio de Harrington Hoists, Inc. a la dirección del cliente.

Antes de enviar el producto para la evaluación de la garantía, el cliente tiene que obtener una Autorización de Devolución de Mercancías como lo indica Harrington o el centro de reparaciones aprobado por Harrington. El producto tiene que estar acompañado de una explicación del reclamo y será devuelto sólo con el flete pagado. Después de la reparación, el producto estará cubierto por el período que resta de la garantía original. Las piezas de repuesto instaladas después del período original de garantía solamente serán elegibles para reemplazo (sin incluir la instalación) por el período de un año a partir de la fecha de instalación. Si se determina que no existe ningún defecto, o que el defecto fue ocasionado por causas fuera del alcance de la garantía de Harrington, el cliente será responsable de los costos correspondientes al reenvío del producto.

Harrington Hoists, Inc. rechaza cualquiera y todas las otras garantías de cualquier clase expresas o implícitas respecto a la comerciabilidad o idoneidad del producto para una aplicación en particular. Harrington no será responsable por la muerte o daños de personas o de propiedad, ni de daños incidentales, contingentes, especiales o resultantes, pérdidas o gastos que se efectúen en conexión al uso o incapacidad de uso, independientemente de que los daños, pérdidas o gastos resulten por cualquier acto u omisión de Harrington, sea por negligencia, mala intención u otra razón.

KITO
www.kitoperu.com